

**Obudowy naścienne**  
**Oferta produktów ze stali | Stal miękka**  
**Podwójne drzwi | MAD**

**IP 55 | TYPE 12, 13 | IK 10**



**Materiał:**

Korpus: Stal miękka 1.5 mm. Płyta przelotowa: Stal miękka 1.4 mm. Drzwi: Stal miękka 2 mm, płyta montażowa: Stal galwanizowana 2 mm / 2.5 mm – MAD1001030R5 i wyższe.

**Korpus:**

Element składany i zgrzewany liniowo. Cztery otwory o średnicy 8.5 mm do montażu naściennego, przetłocznia o średnicy 20.4 mm i grubości 2 mm zapewniające obieg powietrza wokół tylnej części obudowy.

**Drzwiczki:**

Do montażu powierzchniowego, otwieranie w zakresie 130°. Kryte zdejmowane zawiasy ze sworzniem. Wewnątrz, przyspawane kołki M6 do montażu profili MMDP. Dwa zdejmowane panele montażowe w prawych drzwiach i dwa w lewych drzwiach. Tłoczona, jednoczęściowa uszczelka poliuretanowa zapewnia odpowiednie uszczelnienie.

**Zamek:**

Niestandardowy zamek dwupiórowy umożliwiający łatwe otwieranie drzwi, dwupiórowa wkładka 3 mm oraz ruch w zakresie 90°. Trzypunktowy system zasuw. Inne wkładki są dostępne jako akcesoria.

**Płyta montażowa:**

Płyta montażowa jest oznaczona pionowa w odstępach co 10 mm w celu ułatwienia poziomego pozycjonowania urządzeń. W górnej i dolnej części znajdują się otwory ułatwiające mocowanie kabli. Mocowanie na kołki M8 zgrzewane na wcisk z tyłu obudowy. W przypadku rozmiarów 800 mm i powyżej wszystkie krawędzie są wzmocnione przez składanie. Akcesorium AMG umożliwia dostosowanie pozycji płyty montażowej do dowolnej głębokości.

**Otwór płyty przepustu kablowego:**

Element znajdujący się całkowicie z tyłu obudowy i ułatwiający okablowanie na płycie montażowej.

**Zabezpieczenie:**

IP 55 | TYP 12, 13 | IK 10. W przypadku instalacji zewnętrznych zalecane jest użycie osłony przeciwdeszczowej ARF oraz farby poliesterowej 100%. Należy uwzględnić odporność na korozję.

**Wykończenie:**

Strukturalna powłoka proszkowa RAL 7035.

**Dostawa:**

Szafa z drzwiami oraz dwoma profilami do montażu drzwi na wszystkich drzwiach. Płyta dławikowa z uszczelką, metalowy klucz dwupiórowy 3 mm i akcesoria montażowe. Elementy uziemienia.



# Tabela wymiarów| MAD

## IP 55 | TYPE 12, 13 | IK 10

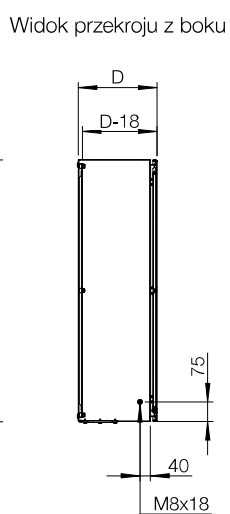
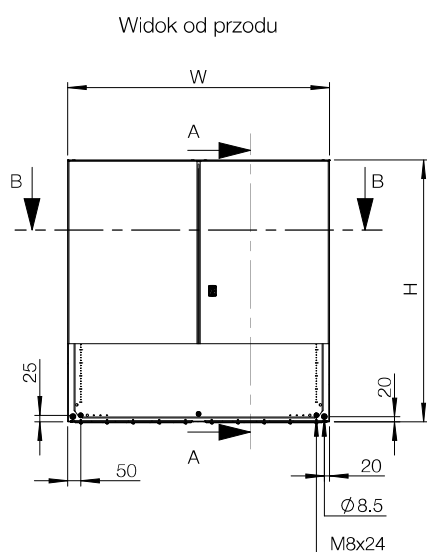
Z płytą montażową

Wymiary obudowy			Wymiary płyty montażowej		Głębokość użyteczna	Płyta przepustu kablowego				
H	W	D	h	w	d	Rozmiar	Typ	Otwory	Liczba zamków	Nr pozycji
600	800	300	570	750	282	310 × 96	2	2	1*	MAD0608030R5
800	1200	300	770	1150	282	510 × 96	4	2	1*	MAD0801230R5
1000	1000	300	970	950	282	410 × 96	3	2	1*	MAD1001030R5
1200	1000	300	1170	950	282	410 × 96	3	2	1*	MAD1201030R5
1200	1200	300	1170	1150	282	510 × 96	4	2	1*	MAD1201230R5
1400	1000	300	1370	950	282	410 × 96	3	2	1*	MAD1401030R5

Bez płyty montażowej

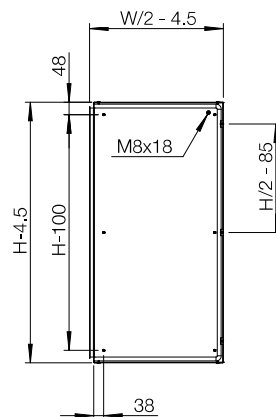
Wymiary obudowy			Płyta przepustu kablowego				
H	W	D	Rozmiar	Typ	Otwory	Liczba zamków	Nr pozycji
600	800	300	310 × 96	2	2	1*	MAD0608030PER5
800	1200	300	510 × 96	4	2	1*	MAD0801230PER5
1000	1000	300	410 × 96	3	2	1*	MAD1001030PER5
1200	1000	300	410 × 96	3	2	1*	MAD1201030PER5
1200	1200	300	510 × 96	4	2	1*	MAD1201230PER5
1400	1000	300	410 × 96	3	2	1*	MAD1401030PER5

\* 3-punktowa zasuwka.

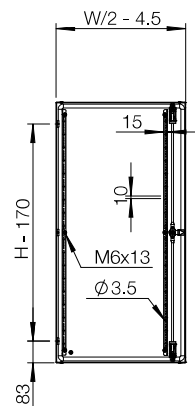


PRZEKRÓJ A-A

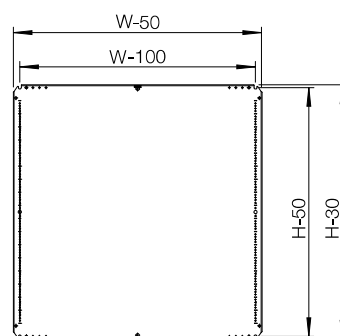
Widok lewych drzwi wewnętrznych



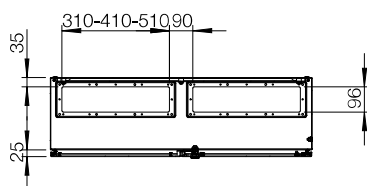
Widok prawych drzwi wewnętrznych



Widok płyty montażowej



Widok przekroju z góry



PRZEKRÓJ B-B

