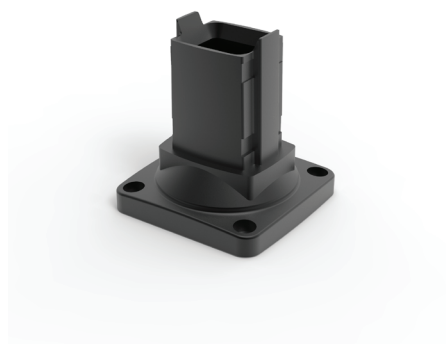


# S2MWF

Kołnierz podstawowy/ścienny



**Informacje dodatkowe:** Kołnierz ścienny umożliwia ustalenie pozycji na poziomej lub pionowej powierzchni, gdy obrót nie jest potrzebny. Wykończenie czarne RAL 9005. Konstrukcja z odlewanego aluminium. Zawiera instrukcje montażu, uszczelki i śruby ustalające do rur. Osprzęt do montażu powierzchniowego należy nabyć osobno.

**Uwaga:** Maksymalne obciążenie, które średnie ramię wahlwe może utrzymać, zależy od długości ramienia i konstrukcji systemu. Więcej informacji zawiera schemat w instrukcji montażu.

Nr pozycji
S2MWF