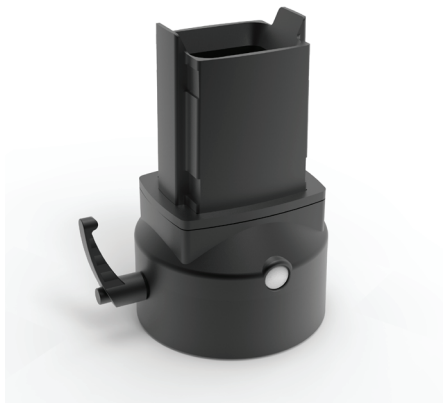


S2MFC

Zestaw połączeniowy HMI



Informacje dodatkowe: Łącznik kołnierzowy mocuje rurę do obudowy, umożliwiając obrót obudowy o 300 stopni. Obudowę można zablokować na miejscu. Łącznik kołnierzowy jest wyposażony w ogranicznik zabezpieczający i bezobsługowe łożysko. Wykończenie czarne RAL 9005. Konstrukcja z odlewanego aluminium. Zawiera instrukcje instalacji, uszczelki, śruby ustalające rury i elementy montażowe obudowy.

Uwaga: Maksymalne obciążenie, które średnie ramię wahlwe może utrzymać, zależy od długości ramienia i konstrukcji systemu. Więcej informacji zawiera schemat w instrukcji montażu.

Nr pozycji
S2MFC