

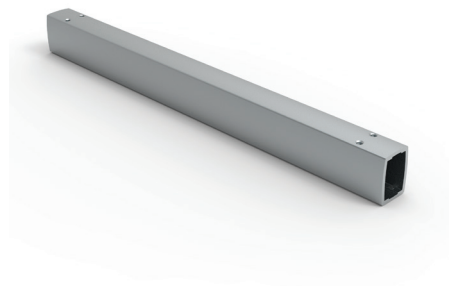
S1MT

Profil ramienia operatora, lekki

nVent

HOFFMAN

CONNECT AND PROTECT



Informacje dodatkowe: Rury aluminiowe zapewniają spójność konstrukcji i pełnią rolę kanału kablowego do okablowania sprzętu. Rury są przykręcane do elementów systemu za pomocą 6 śrub ustalających na każdym końcu rury. Śruby ustalające są dostarczane ze złączami systemowymi, ale nie z rurami. Śruby ustalające umożliwiają łatwą regulację i poziomowanie systemu. Śruby ustalające są dostarczane z uszczelniaczem do gwintów zapewniającym bezpieczne połączenia. Dostępne w 6 standardowych długościach od 250 mm (9,84 cala) do 1500 mm (59,05 cala). Rury o długości 750 mm (29,53 cala) i większej są wyposażone w szablon, który ułatwia wiercenie i gwintowanie otworów, gdy rura jest przycięta na długość.

Uwaga: Maksymalne obciążenie, które lekkie ramię wahliwe może utrzymać, zależy od długości ramienia i konstrukcji systemu. Więcej informacji zawiera schemat w instrukcji montażu.

| Długość | Wysokość | Szerokość | Nr pozycji |
|---------|----------|-----------|------------|
| 250 | 75 | 55 | S1MT250 |
| 500 | 75 | 55 | S1MT500 |
| 750 | 75 | 55 | S1MT750 |
| 1000 | 75 | 55 | S1MT1000 |
| 1250 | 75 | 55 | S1MT1250 |
| 1500 | 75 | 55 | S1MT1500 |