



IP 55 | IK 10



Obudowa do paneli sterowniczych OICE wykonana z stali miękkiej z otworami do montażu na ramieniu obrotowym oraz wyjmowaną płytą czołową, o stopniu ochrony IP 55. Łatwy montaż dzięki wyjmowanej płycie czołowej, łatwy dostęp do komponentów przez tylne drzwi. Uchwyty boczne na obudowie umożliwiają łatwe przesuwanie obudowy do pozycji roboczej.

Materiał: Korpus i drzwi wykonane z stali miękkiej 1.2 mm, pokrywa przednia i uchwyty wykonane z aluminium.

Korpus: Zagięty i spawany liniowo, zapewnia maksymalny kąt otwarcia drzwi. Na części przedniej zamontowali aluminium panel przedni. Uchwyty zamontowane po bokach.

Drzwiczki tylne: Montaż powierzchniowy z możliwością otwarcia pod kątem 130°. Kryte zawiasy zdejmowane z sworzniami. Zawiasy można zamontować z lewej lub z prawej strony. Jako akcesoria dostępne są profile drzwiowe MMDP.

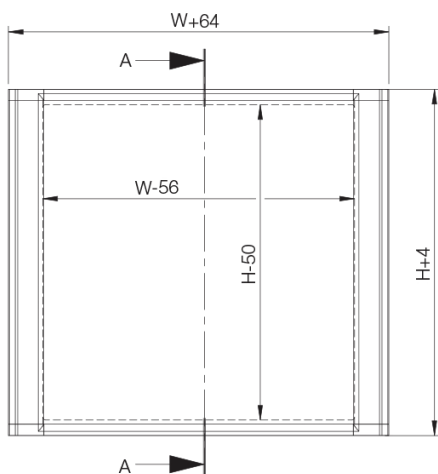
Zamek: Niestandardowy zamek z podwójnym uchwytem ułatwia otwieranie drzwi. Wkładka dwupiórowa 3 mm. Inne typy wkładek i zamków dostępne są jako akcesoria.

Zabezpieczenie: IP 55 | IK 10.

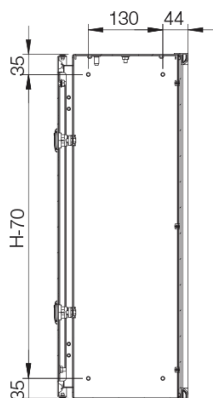
Wykończenie: RAL 7035 powłoka strukturalna powlekana proszkowo. Profil górny, dolny RAL7016.

Dostawa: Obudowa z aluminiowym panelem przednim, drzwiami tylnymi, zamkiem z wkładką dwupiórową 3 mm z kluczem z tworzywa oraz akcesoria montażowe.

Front view

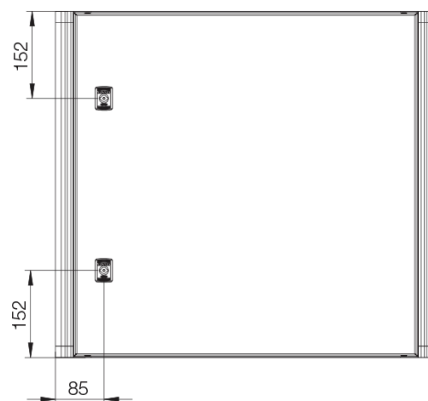


Sectional side view

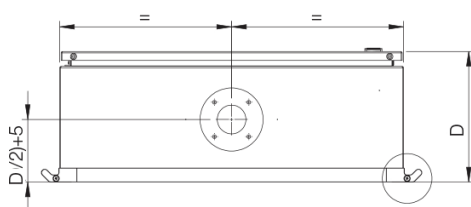


SECTION A-A

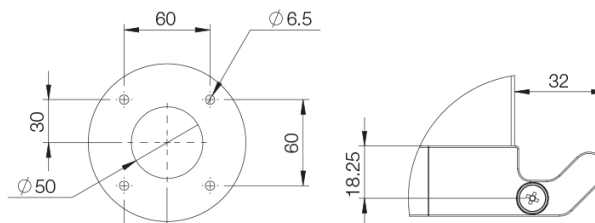
Rear view



Top view



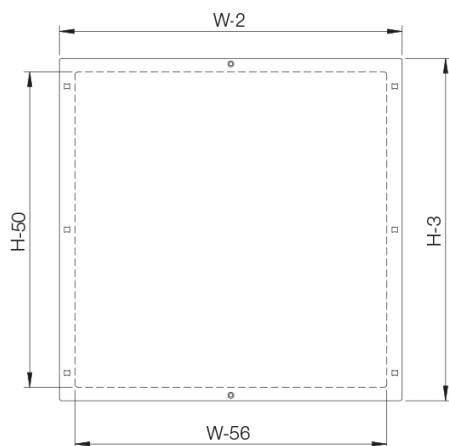
Detail view



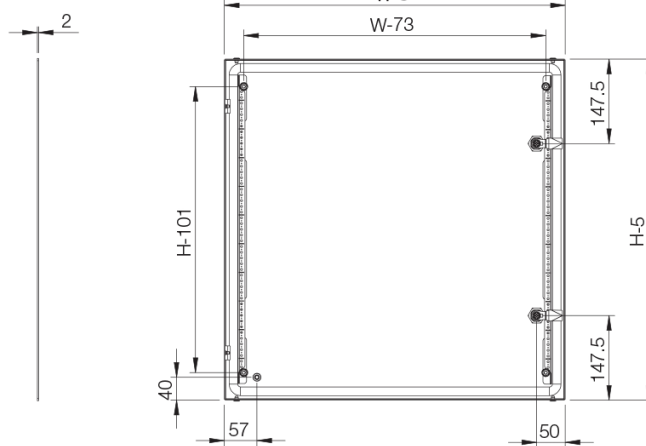
Scale 1 : 4

Scale 1 : 2

Aluminium panel



Inside door view



Wymiary obudowy			
H	S	D	Nr pozycji
300	300	155	OICE303015
300	400	210	OICE304021
400	400	210	OICE404021
400	600	210	OICE406021
500	500	210	OICE505021
500	600	210	OICE506021
600	600	210	OICE606021

OICE

Obudowa do paneli sterowniczych