

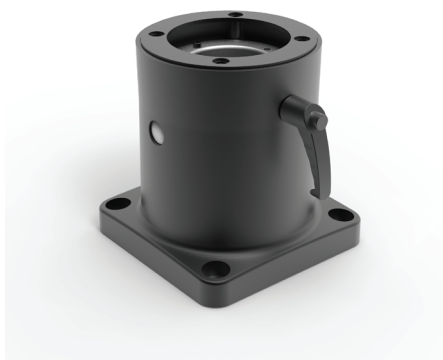
S2MBC

Łącznik podstawy

nVent

HOFFMAN

CONNECT AND PROTECT



Informacje dodatkowe: Łącznik podstawowy mocuje obudowę bezpośrednio do powierzchni poziomej. Obudowę można obrócić o 300 stopni i zablokować w wymaganym położeniu. Zawiera blokadę zabezpieczającą i bezobsługowe łożysko. Wykończenie czarne RAL 9005. Konstrukcja z odlewanego aluminium. Zawiera instrukcje instalacji, uszczelki i elementy montażowe obudowy. Osprzęt do montażu powierzchniowego należy nabyć osobno.

Uwaga: Maksymalne obciążenie, które średnie ramię wahlwe może utrzymać, zależy od długości ramienia i konstrukcji systemu. Więcej informacji zawiera schemat w instrukcji montażu.

Nr pozycji
S2MBC