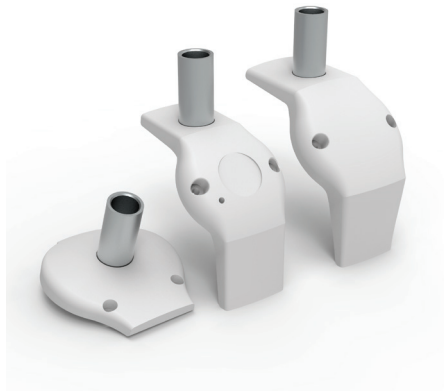


S1MSLAA

Adapter światła sygnałowego, kątowy



Informacje dodatkowe: Adaptery sygnału świetlnego są dostępne w wersjach z pokrywą oraz kolankiem okrągłym lub redukcyjnym i umożliwiają podłączenie świateł sygnałowych. Światła sygnałowe nie są dołączone. Osłony aluminiowe są wykończone lakierem proszkowym RAL 9006 w kolorze białego aluminium. Zawiera osłony, uszczelkę, elementy mocujące i słupki.

Uwaga: Maksymalne obciążenie, które lekkie ramię wahliwe może utrzymać, zależy od długości ramienia i konstrukcji systemu. Więcej informacji zawiera schemat w instrukcji montażu.

Nr pozycji

S1MSLAA
