

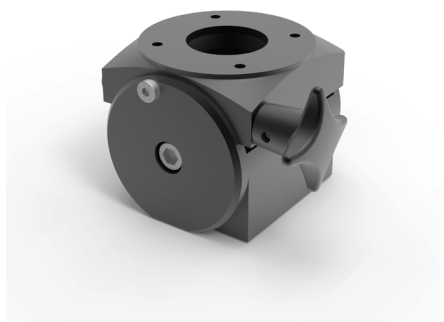
# S2MAA

Adapter kątowy

nVent

HOFFMAN

CONNECT AND PROTECT



**Informacje dodatkowe:** Adapter kątowy musi być używany razem z łącznikiem (nie jest zgodny z S2MFC48). Kąt nachylenia obudowy można regulować do przodu lub do tyłu w zakresie do 30 stopni. Wykończenie czarne RAL 9005. Konstrukcja z odlewanego aluminium. Zawiera instrukcje instalacji, uszczelkę i elementy montażowe obudowy. Maksymalny udźwig wynosi 67 funtów (30,4 kg).

**Uwaga:** Maksymalne obciążenie, które średnie ramię wahlwe może utrzymać, zależy od długości ramienia i konstrukcji systemu. Więcej informacji zawiera schemat w instrukcji montażu.

---

#### Nr pozycji

S2MAA

---