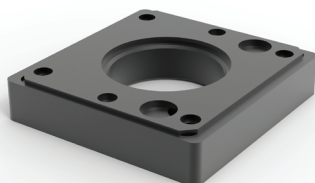


S2MA48

Adapter kołnierza okrągłej rury 48 mm



Informacje dodatkowe: Użyć złącza kołnierzowego do zamocowania rury podstawy ruchu pionowego do obudowy. Obudowę można obrócić o 300 stopni i zablokować w wymaganym położeniu. Zawiera blokadę zabezpieczającą i bezobsługowe łożysko. Wykończenie czarne RAL 9005. Konstrukcja z odlewanego aluminium. Zawiera instrukcje instalacji, uszczelki i elementy montażowe obudowy. Złącze jest mocowane do obudowy za pomocą otworów o rozstawie 48 x 48 mm. Do połączenia złącza ze standardową obudową Hoffman HMI należy użyć adaptera, który wykorzystuje otwory o rozstawie 60 x 60 mm (np. wymagany do podłączenia do interfejsu HMI Concept, CC2000, CC4000). Zawiera blokadę zabezpieczającą i bezobsługowe łożysko. Wykończenie czarne RAL 9005. Konstrukcja z odlewanego aluminium. Zawiera instrukcje instalacji, uszczelki i elementy montażowe obudowy.

Uwaga: Maksymalne obciążenie, które średnie ramię wahliwe może utrzymać, zależy od długości ramienia i konstrukcji systemu. Więcej informacji zawiera schemat w instrukcji montażu.

Nr pozycji

S2MA48
